



すえちゃん

しりょうかんだより



どうたくん

No.27

しりょうかんにある なぞの人物画像の巻

わたなべ はんぞう もりつな
渡辺半蔵守綱
という寺部のお
殿様で、「槍の
半蔵」ともよば
れたんだ！



渡辺半蔵守綱像
(守綱寺蔵 県指定文化財)



この人はだれだろう？



やりの
槍で戦う守綱 [長篠合戦図
屏風(部分) 市指定文化財]

とくがわじゅうろくしょう
徳川十六将と
いえる
呼ばれる家康
けらい
の家来の一人
で、槍の名人
だったんだ！

どうして「槍の半蔵」なの？



寺部城の図



守綱は尾張徳川家の家老として、寺部のあたりを治め、矢作川の洪水から田畑を守るために堤防を築いたと伝えられているよ！



二代目渡辺重綱のもの
と伝わる兜



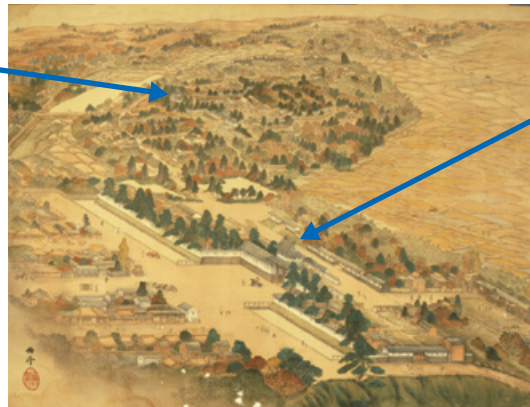
高橋地区の寺部には、渡辺家代々のお墓がある守綱寺や随応院、寺部陣屋跡(寺部城跡公園)、古い町並みなど、江戸時代から伝わる昔のようすが残っているよね！

市内の史跡へ行ってみよう！



こもも じょう しちしゅうじょう すみやぐらあと
拳母城 七州城 隅櫓跡

豊田市の中心部には、江戸時代に拳母城があり、城の周りは人々が住む城下町でした。遠く七つの国(州)の山々が見えることから七州城と呼ばれました。



まきの としたるう えが
牧野敏太郎が描いた七州城図

大手門の鯨は郷土資料館で展示しているよ！



今の豊田市美術館のあたりはお城だったのね！



クロスワードパズルに挑戦!^{ちょうせん} かくされた昔の古い道具を見つけよう

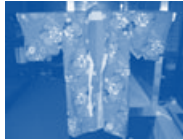
					A
	B				
	C				
				D	
		E			

タテのことは

せっけんをつけてこすって洗います。



ボタンはなく、帯をしばって着ました。



夜外出する時の明かりとして使いました。



昔は木の箱でできていました。電波を受信して放送を聴きました。



春休み子ども週間の期間中に、この用紙のパズルを完成させ、答えを記入して郷土資料館へ持ってくると、景品がもらえます。(先着100名)

ヨコのことは

稲の脱穀に使います。



油に火をともして明かりとしました。



洗たくのときに水をためて洗いました。



昔は首にあててねむりました。



はこ

わらでできたはきものわら



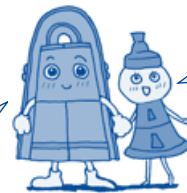
たて糸とよこ糸を組み合わせて布を織りました。



上の表の中のA ~ Eの文字を組み合わせることができる古い道具の名まえを答えてね! ヒント: ...

--	--	--	--	--

正解は郷土資料館のホームページにあります。



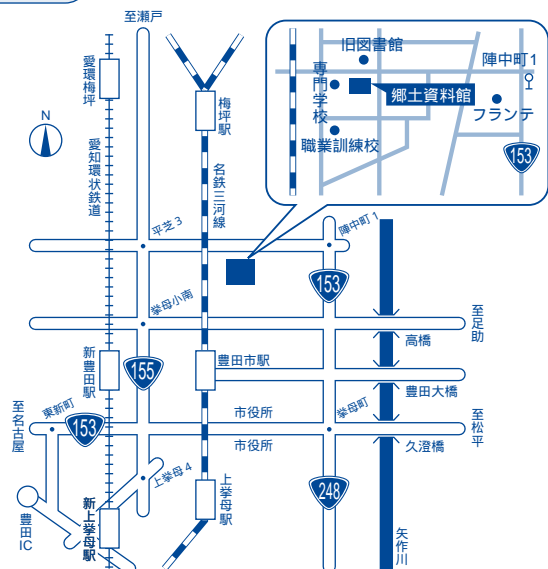
3月20日(水)~4月7日(日)は、郷土資料館の春休み子ども週間です!

ワークショップで、「貝合わせ」などを作ることができます。昔の遊び体験もやっています!

クイズラリーで、館内を探検してみよう! (正解者には景品があります)

しりょうかんだより No.27 平成25年3月11日発行

お問い合わせ先 豊田市郷土資料館
 〒471-0079 豊田市陣中町1-21 電話 32-6561
 E-mail rekihaku@city.toyota.aichi.jp
 ホームページ <http://www.toyota-rekihaku.com>



【郷土資料館への行き方】
 名鉄「梅坪」駅から南へ徒歩10分
 名鉄「豊田市」駅から北へ徒歩15分
 とよたおいでんバス「陣中一丁目」から徒歩5分